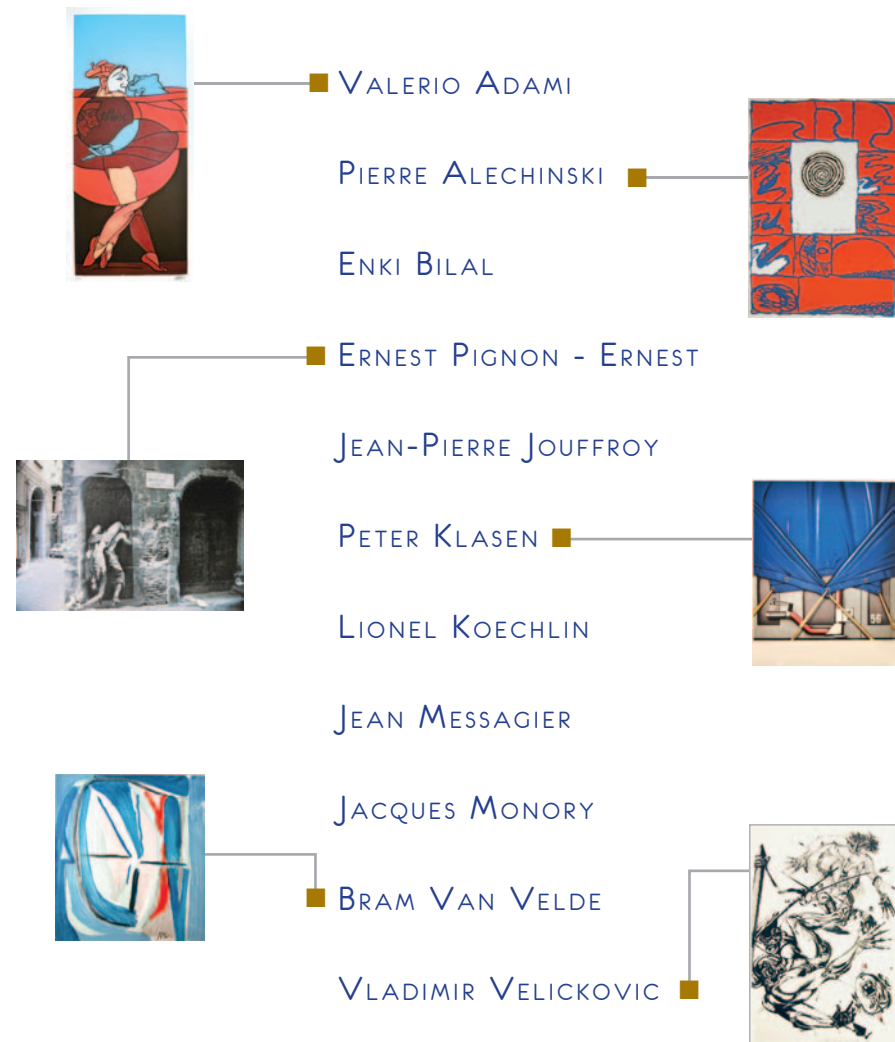


PARMI LES ARTISTES...

Certains peintres et plasticiens sont particulièrement représentés dans le Fonds d'Estampes Contemporaines de L'arc. Nous vous proposons la possibilité d'emprunter des estampes consacrées à chacun de ces artistes, sous réserve que durant cette période les œuvres de ces séries monographiques (de 12 à 17 estampes ou photographies) soient disponibles car elles peuvent être intégrées à d'autres thématiques.



MODALITÉS DE LOCATION

DURÉE DE L'EXPOSITION : 1 MOIS MINIMUM, 2 MOIS MAXIMUM.

- Le transport et l'accrochage des œuvres seront assurés par nos soins.
- Les conditions d'accrochage du lieu d'accueil doivent être adaptées : éclairage indirect et suffisant ; présence de cimaises et de tringles si possible.
- Les estampes doivent rester encadrées, être éloignées des sources de chaleur (radiateurs, cheminées...) et du rayonnement solaire direct.
- L'exposition sera installée dans un lieu sécurisé avec si possible la présence d'un gardiennage pendant les heures d'ouverture au public.
- Une convention sera signée entre les deux partenaires : L'arc et le lieu d'accueil.
Tarifs : nous consulter.
- L'accompagnement pédagogique des œuvres comporte différents supports :
 - Une visite commentée
 - Un prêt de livres et/ou catalogues
 - Un prêt de cassettes VHS ou de DVD
 - Une bibliographie

CONTACTS

- Renseignements : 03 85 55 37 28
- Patrick Remeaud : responsable des Expositions 03 85 55 44 46
- Florence Le Maux : animatrice Arts plastiques
- larc-scene-nationale@wanadoo.fr
- www.larcscenenationale.fr

L'arc Scène nationale - Esplanade François Mitterrand -
BP 5 - 71201 Le Creusot cedex



fonds
estampes
contemporaines

Théâtre pacifique, Pierre Alechinski

L'arc Scène Nationale, dans la poursuite de sa politique de décentralisation et de diffusion artistique sur l'ensemble du territoire régional, vous propose de découvrir le

FONDS D'ESTAMPES CONTEMPORAINES

Le Fonds d'Estampes* Contemporaines présente des œuvres réalisées entre 1960 et 1990 par des artistes emblématiques des différents mouvements artistiques qui ont traversé en France le champ des arts plastiques.

Afin de vous permettre de mieux appréhender la grande diversité de ces œuvres et de les adapter à chaque public, nous les avons sélectionnées et classées par thème. Chaque thématique abordée regroupe une quinzaine d'œuvres, ce nombre étant modulable en fonction de l'espace dont vous disposez pour les installer.

Notre objectif est de faire connaître et apprécier la création contemporaine, et d'accompagner le public dans cette expérience de découverte artistique.

Il s'agit d'un partenariat proposé entre L'arc et le lieu d'accueil, impliquant une réelle qualité d'échange.

« QUE CROYEZ-VOUS QUE SOIT UN ARTISTE !

UN IMBÉCILE QUI N'A QUE DES YEUX S'IL EST PEINTRE, DES OREILLES S'IL EST UN MUSICIEN OU UNE LYRE À TOUS LES ÉTAGES DU CŒUR, S'IL EST POÈTE, OU MÊME, S'IL EST UN BOXEUR, SEULEMENT DES MUSCLES ?

BIEN AU CONTRAIRE, IL EST EN MÊME TEMPS UN ÊTRE POLITIQUE, CONSTAMMENT EN ÉVEIL DEVANT LES DÉCHIRANTS, ARDENTS OU DOUX ÉVÈNEMENTS DU MONDE, SE FAÇONNANT DE TOUTE PIÈCE À LEUR IMAGE. COMMENT SERAIT-IL POSSIBLE DE SE DÉSINTÉRESSER DES AUTRES ET, EN VERTU DE QUELLE NONCHALANCE IVOIRINE, DE SE DÉTACHER D'UNE VIE QU'ILS VOUS APPORTENT SI COPIEUSEMENT !

NON, LA PEINTURE N'EST PAS FAITE POUR DÉCORER LES APPARTEMENTS !

C'EST UN INSTRUMENT DE GUERRE OFFENSIVE ET DÉFENSIVE CONTRE L'ENNEMI. »

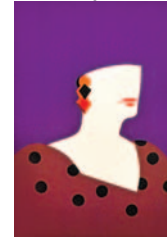
PABLO PICASSO

* Les estampes sont des œuvres originales conçues par des artistes et imprimées en exemplaires multiples, à partir de différentes techniques d'impression : gravures sur métal et sur bois, lithographies et sérigraphies. Chaque exemplaire est numéroté et signé par l'artiste, excepté pour l'affiche offset qui est reproduite en nombre plus important.

LES THÉMATIQUES

FIGURES HUMAINES

Un renouveau de la figuration traverse le champ des arts plastiques au cours des décennies 1960 - 1990. Différents courants émergent alors, notamment celui de la Figuration Narrative dont nombre de ses représentants sont présents dans le Fonds d'Estampes de L'arc. Cette nouvelle génération d'artistes met à mal les codes de la représentation traditionnelle, n'hésitant pas à intégrer dans les œuvres des éléments issus de « la sous-culture » comme la bande dessinée, le cinéma ou la publicité. Ce thème regroupe une quinzaine d'estampes permettant d'aborder les divers aspects de ce renouveau de la figuration ; des œuvres lisibles, à différents niveaux, par tous les publics.



SIGNES ET ÉCRITURES



Dans ce chapitre nous réunissons des œuvres d'artistes aux personnalités très diverses, mais qui tous expérimentent de nouvelles formes d'expressions autour des signes et de l'écriture.

Que ce soit dans une nouvelle façon d'aborder la matérialité des outils de la peinture, avec le groupe Support / Surface, ou encore dans le Lettrisme, où toute graphie intervient simultanément comme élément pictural et comme signe expressif.

COULEURS ET EXPRESSIONS

Dans toutes les compositions regroupées sous ce thème, la couleur joue un rôle primordial. Par sa force expressive, dans des œuvres figuratives proches de l'expressionniste ou de tendance plus abstraite.

Ces œuvres sont accessibles à tous les publics.



ART ET ENVIRONNEMENT

A partir du thème des relations existantes entre l'art et l'environnement, nous proposons ici deux ensembles d'œuvres.

Le terme d'environnement s'entend ici dans une notion d'espace (urbain ou paysage), c'est le thème de la série « Espace urbain ».

La seconde série « Autour de l'objet » décline diverses façons d'interroger le rapport à l'objet.

Ces deux séries proposent des œuvres qui se situent à un niveau de lecture plutôt abstrait et ne s'adressent donc pas aux plus jeunes.



ART ET SOCIÉTÉ

A partir d'œuvres dont le propos est directement en lien avec des phénomènes de société, nous avons dégagé trois séries : deux « Autour de la Révolution française » et une sur « l'Apartheid ».

AUTOUR DE LA RÉVOLUTION



Une dotation de 61 estampes complète la collection de L'arc. Il s'agit d'une commande de l'État français passée en 1989 auprès des artistes sur le thème de la commémoration de la Révolution de 1789 : « Estampes et révolution, 200 ans après ». Dans ce fonds, une sélection nous permet de dégager deux séries, l'une figurative, l'autre plus métaphorique.

APARTHEID

Cette série de 15 affiches offset fait partie d'une collection de 130 œuvres rassemblées depuis 1981 par l'association « Artistes du monde contre l'Apartheid » à l'initiative des plasticiens Antonio Saura et Ernest Pignon - Ernest.



SPORTS



Les artistes ont souvent été sollicités pour commémorer divers événements sportifs. L'arc possède un ensemble d'affiches et d'estampes réalisées durant la décennie 1980-90 sur le thème du sport : coupe du monde de football de 1982, tournoi de tennis de Roland Garros ou encore la boxe. Les peintres présents pour la plupart dans les autres thématiques de la collection ont illustré ce thème, chacun avec son style propre.

ANIMAUX

Ce thème présente des compositions ayant pour sujet l'animal, mais il ne s'agit pas pour autant d'œuvres de peintres animaliers. Ces estampes posent, avant tout, des questions fondamentales sur la relation « homme-nature », et relient les arts plastiques, la politique et la philosophie.

Cette série n'est pas spécialement conçue pour les plus jeunes, toutefois les œuvres présentées peuvent être abordées à différents niveaux de lecture.

