

L'arc

scène nationale
le creusot



Fiche technique du Grand théâtre

L'arc - scène nationale Le Creusot
Direction technique : Nicolas TOLUSSO
Tél : 06 99 21 37 28
nicolas.tolusso@larcscenenationale.fr

*Esplanade François Mitterrand
BP 5-71201 Le Creusot cedex*



L'équipe technique

Directeur Technique : Nicolas TOLUSSO

03 85 55 00 07

06 99 21 37 28

nicolas.tolusso@larcscenenationale.fr

Régisseur lumière : Laurent GUEUGNEAU

03 85 55 59 59

06 63 53 70 92

laurent.queugneau@larcscenenationale.fr

Régisseur son : Jérôme ANDRE

03 85 55 58 00

06 03 98 79 01

jerome.andre@larcscenenationale.fr

Machiniste cintrier : Manuel MAYOR

06 64 53 43 97

manularc@gmail.com

Costumière, habilleuse et responsable entretien :

Isabelle TURUELO

06 11 47 09 86

isabelle.turuelo@larcscenenationale.fr



Régie plateau

Dimensions du grand plateau :

Il n'y a pas de pente sur le grand plateau. Nous disposons d'une fosse d'orchestre avec des trappes de 1m sur 1m. La scène est en multiplis (500kg au m²).

Largeur au cadre de scène : 14m maximum

Hauteur du cadre de scène : 6.50m maximum

Profondeur de la scène derrière le rideau de fer : 9.70m

Largeur de la scène de mur à mur : 21.50m

Profondeur maximum au mitard du proscenium au lointain : 13.40m

Cintres et hauteur sous grill :

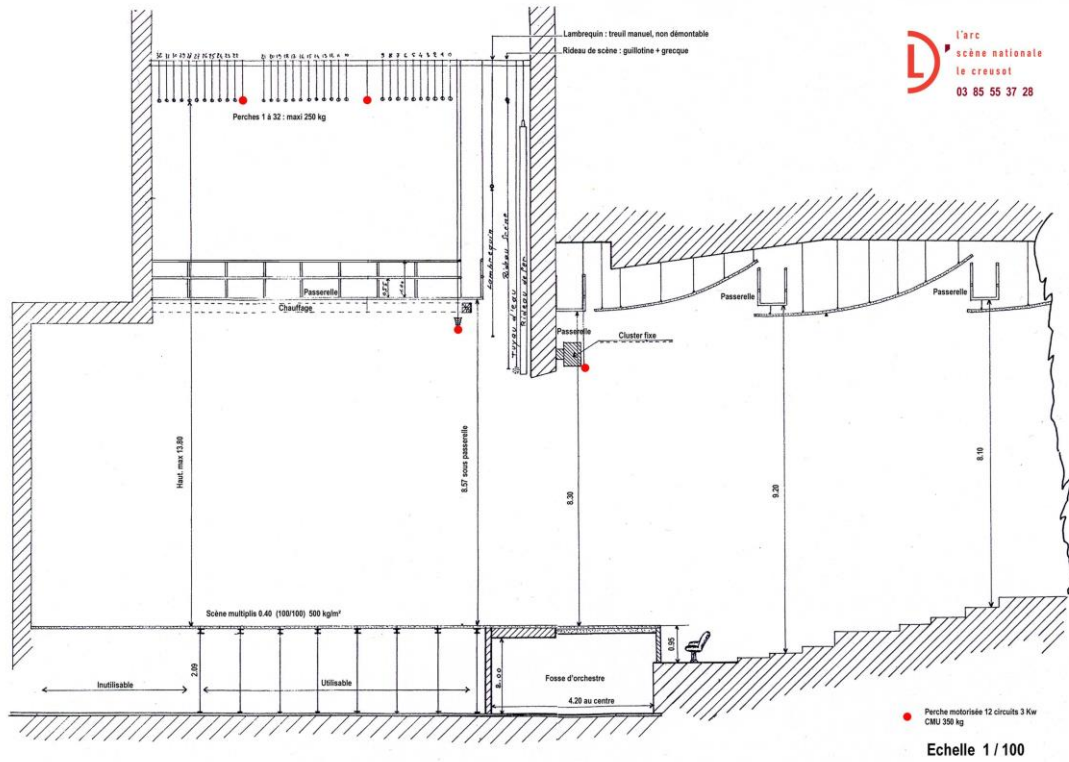
Hauteur du plateau sous grill : 14m

Nous disposons de :

- 30 perches manuelles longueur de 17m et CMU de 250kg.
- 4 perches électriques de 17m et CMU de 450kg dont 100kg pour les câbles.
- La distance entre chaque perche est de 0.20m.
- La commande des cintres se trouvent à jardin (sol et passerelle).

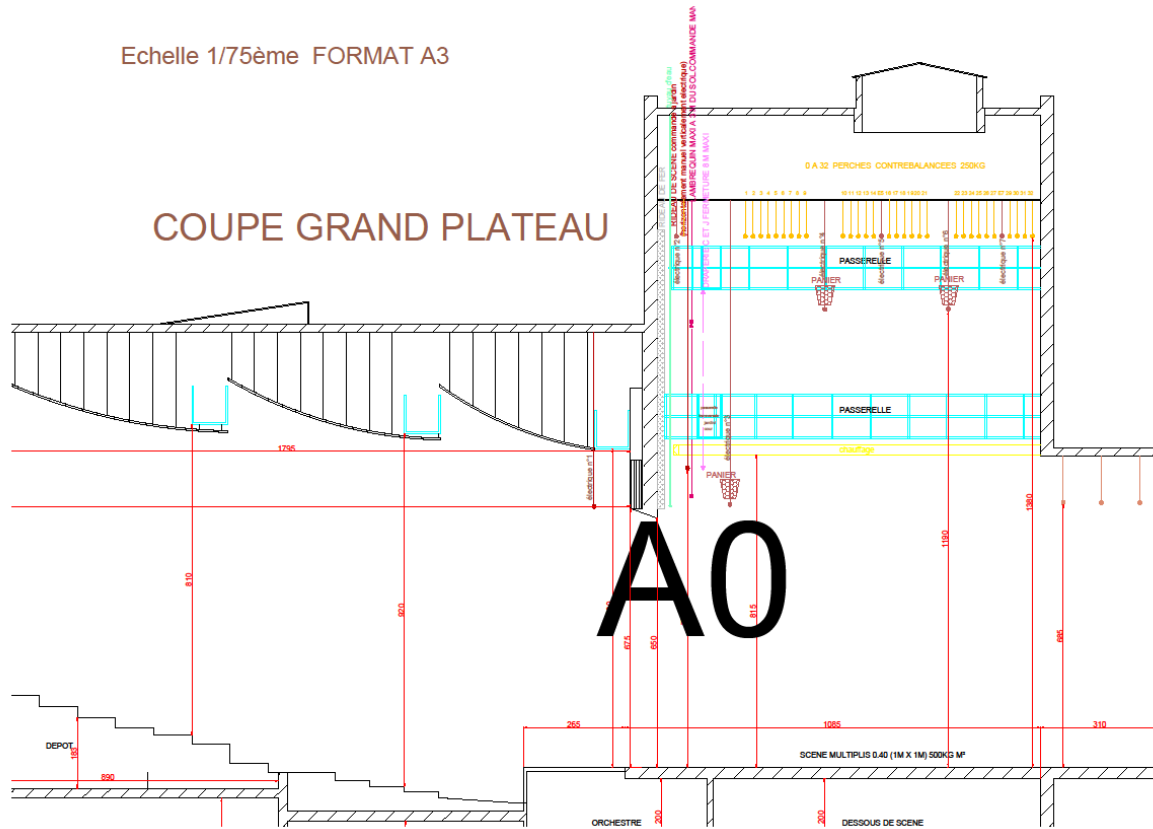


D'arc
scène nationale
le creusot





Echelle 1/75ème FORMAT A3



Pendrillons, frises, patience et rideaux :

Pendrillons :

- 4 pendrillons de 4m20 de longueur sur 6m80 de hauteur.
- 2 pendrillons de 4m20 de longueur sur 8m de hauteur.
- 4 pendrillons de 5m60 de longueur sur 6m80 de hauteur.
- 2 demi-fonds de 12m60 de longueur sur 6m80 de hauteur.

Frises :

- 2 frises de 20m de longueur sur 3m de hauteur.
- 2 frises de 20m de longueur sur 2m40 de hauteur.
- 2 frises de 20m de longueur sur 2m de hauteur.

Patience et rideau :

- 2 patiences sur rail.
- 1 rideau de scène grec à main guillotine électrique commande avant-scène jardin.



Régie lumière

Projecteurs :

- 70 PC Halogènes 1000W Juliat 310.
- 30 PC Halogènes 2000W ADB C201.
- 12 A 56 Martelés 650W ADB.
- 2 Fresnel SKW ADB.
- 30 Découpes 1000W 614S.
- 24 Découpes 614SX Juliat.
- 10 Découpes 1000W 611S.
- 20 Découpes 2000W 714 SX Juliat.
- 12 Découpes 713SX Juliat.
- 18 Découpes 850W Warp ADB 22°-50°.
- 8 Basse tension 500W 845 Juliat.
- 5 Basse tension 250W 843 Juliat.
- 3 Fresnel 5000W SH 50 ADB.
- 2 Fresnel 50000W LTM 5000.
- 6 Fresnel 2000W LTM 2000.
- 3 Fresnel 2000W .SH 20 ADB
- 90 PARS 64 1000W Thomas.
- 24 Horiziodes 1250W ADB.
- 8 Rampes T8 1490W Panavision T8/120.
- 6 Svobodas 9 x 250W ADB.
- 1 Poursuite HMI 1200W Korrigan Juliat.
- 2 poursuites HMI 575W Scénélux.
- 8 Lyres K.10 B-eye 450W Clay-paki.
- 12 PARS Leds Rush 2 150W Martin.

Consoles et pupitres :

- 2 consoles Freedom.
- 2 Mentors ADB.

Gradateurs :

- 120 gradateurs numériques de 3KW
- 24 gradateurs numériques de 5KW



Régie son

Diffusion grand théâtre :

- 8 enceintes Mina « Meyer Sound » par côtés.
- 2 sub 500 HP par côtés.
- 1 enceinte UP junior par côtés.
- 5 enceintes en nez de scènes.
- 1 processeur Gallileo 408.

Consoles :

- 1 CL5 « Yamaha » avec RIO 3224-D.
- 2 M7CL 48 « Yamaha » avec en option carte ADAT MY 16 AT ou 1 carte ADAT 8 in/8out MY8 ADDA 96.
- 1 LS9 « Yamaha » 16.

Traffics et lecteurs :

- 2 Equaliseur graphique DN 360 31 bandes « Klark Teknik »
- 3 Equaliseur EQ 60 31 bandes « ARX ».
- 1 Multi effets numérique PCM 81 « Lexicon ».
- 1 Multi effets numérique SPX 990 « Yamaha ».
- 1 Lecteur CD 450 « Tascam ».
- 1 Lecteur CD 01U « Tascam ».
- 2 Lecteurs enregistreurs MD 350 « Tascam ».
- 2 Lecteurs enregistreurs MD 520 « Tascam ».
- 1 Lecteur enregistreur H4 sur carte SD « Zoom ».
- 1 Lecteur enregistreur H1 sur carte micro SD « Zoom ».

Parc Micros :

1. Micros Dynamiques :

- 6 SM 58 « Shure ».
- 4 SM 57 « Shure ».
- 4MD 421 « Sennheiser ».
- 1 E 602 « Sennheiser ».
- 4 E 604 « Sennheiser ».
- 2 E 906 « Sennheiser ».



2. Kit Batterie :

- 2 D2 « Audix ».
- 1 D4 « Audix ».
- 1 D6 « Audix ».
- 1 I5 « Audix ».
- 4 Pincas Dvices « Audix ».

3. Micros Statiques / à électret :

- 2 Beta 87 A « Shure ».
- 1 Kms 105 « Neumann ».
- 2 SM 85 « Shure ».
- 2 C 535 « AKG ».
- 2 SM 81 « Shure ».
- 2 SE 300 « Sennheiser ».
- 4 Km 184 « Neumann ».
- 2 AT 4040 SM « Audio-technica ».
- 2 AT 4050 SM « Audio-technica ».
- 1 Béta 91 A « Shure ».
- 2 PCC 160 « AKG ».
- 4 Atm 350 « Audio-technica ».
- 2 PZM « Crown ».

4. Systèmes HF :

- 2 AD4D double récepteurs « Shure ».
- 4 Emetteurs main AD2, cellule SM58 « Shure ».
- 2 Cellule Beta 58 a « Shure ».
- 2 Cellule Beta 87 A « Shure ».
- 2 Emetteur de poche AD1.
- 2 DPA Cellule 4060, couleur noire Micro-cravate.

5. Boitiers de direct actifs :

- 4 DI box « SCV Audio ».
- 4 AR 133 « BSS Audio ».



Les loges et équipements

Divers :

- Buanderie, local couture.
- 1 Machine à laver de 6kg.
- 1 Sèche-linge de 6 kg.
- 1 Centrale vapeur.

Les loges :

- 2 grandes loges pour 12 personnes chacune avec chaises miroirs et portants. (Niveau 2 ascenseur).
- 2 loges individuelles avec chaises miroirs et portants. (Niveau 2 ascenseur).
- 1 loge production avec chaises et miroirs. (Niveau 1 ascenseur).
- 1 grande loge accès direct petit théâtre pour 6 personnes avec chaises miroirs et portants. (Niveau 0 ascenseur).

Les foyers :

- 1 foyer coin restauration (micro-onde, frigo, machine à café etc...) pour 12 personnes. (Niveau 1 ascenseur).
- 1 foyer avec coin restauration (micro-onde, four, lave-vaisselle, lave verre etc...). pour 20 personnes. (Niveau 0 ascenseur).



Informations pratiques

Les horaires :

Horaires de travail en période de montage :

Service du matin : 8h30 - 12h 30.

Service de l'après-midi : 14h - 18h.

Service du soir : 20h - minuit.

Il est possible de faire un service en continu en accord avec le directeur technique, par exemple 14h-20h.

L'ouverture des portes se fait 30 minutes avant le début du spectacle.

Le wifi est sur le réseau LARCNET le code est ouifilarc

Accès décor grand théâtre :

Adresse de déchargement : ***Esplanade François Mitterrand 71200 Le Creusot.***

Accès par le boulevard Henri Paul Schneider puis prendre la rue Jules Guesde et tourner à droite après la poste sur votre gauche.

